

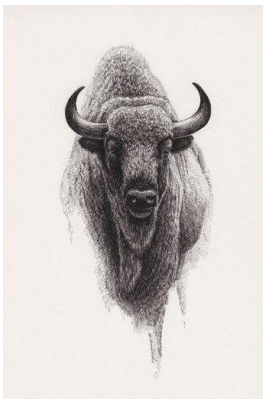
Witajcie, na kolejnych naszych zajęciach chcę Wam zaproponować spotkanie z Historią.

Zapewne wielu z Was zastanawiało się jak powstały Myślenice skąd tutaj przybyli ludzie, bo musicie wiedzieć że bardzo dawno temu w miejscu gdzie teraz znajduje się nasze miasto rósł prastary bór.

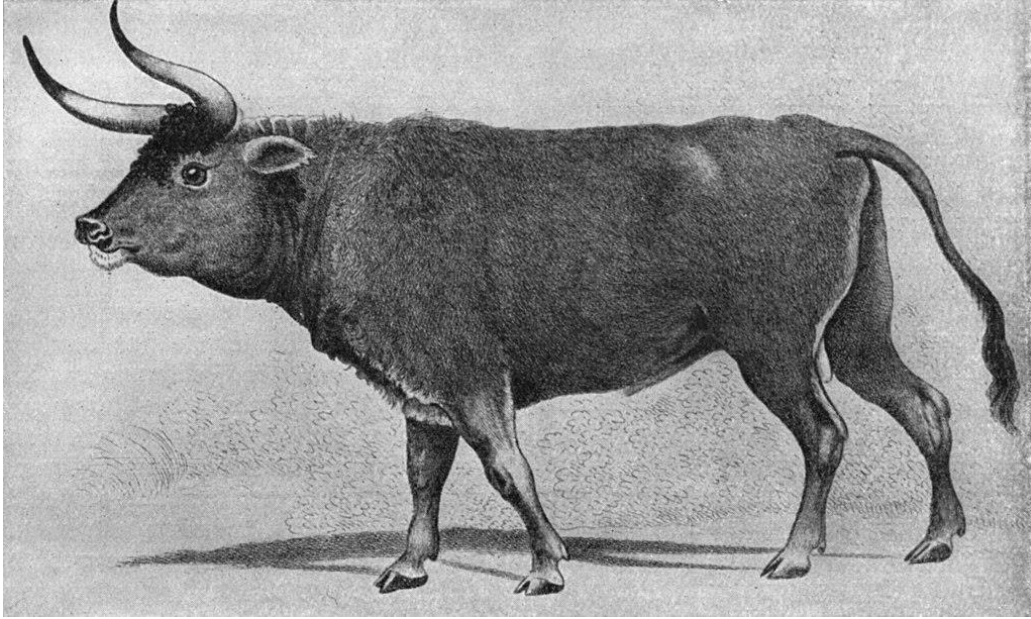
Żyjący wtedy ludzie nawali go „Czarnym Lasem”, ponieważ był tak gęsty że panował w nim półmrok, górskie rzeki i potoki były pełne ryb. W ostępach leśnych miały swoje ostoje Żubry i Tury, Jelenie, Sarny i Dzikie. Z drapieżników można było spotkać Niedźwiedzie, Wilki, Rysie i Żbiki.

Las ten był też miejscem spotkać różne gatunki ptaków: takich jak Głuszce i Cietrzewie, Orły i Jastrzębie.

Las ten rozciągał się od Krakowa aż po łańcuch Tatr.



fot. Żubr



Rys. Tur- gatunek wymarły



Rys Europejski



Fot. Niedźwiedź Brunatny



fot. żbik europejski (dziki kot)



fot. Wilk



Historia Myślenic

Nazwa miasta Myślenice pochodzi od popularnego w średniowieczu imienia Myślimir. (epoka średniowiecza- pewien czas w historii).

Przypuszcza się, że Myślimir właśnie, był założycielem osady myślenickiej.

Pierwszą pisaną wzmianką odnoszącą się do Myślenic jest informacja z trzynastego wieku, zapisana w "Kodeksie Tynieckim". Dokument ten mówi o osadzie "Mislimich", w której znajdowała się warownia (kustodia). Była ona obsługiwana przez mieszkańców wsi Curozsank, leżącej w pobliżu Radziszowa.



ryć. Warownia na stokach Ukleiny.

Warownia ta strzegła szlaku kupieckiego który z Krakowa prowadził na Węgry a także pobierano opłaty od kupców przewożących towary traktem (taka ówczesna bramka do poboru opłat jak dziś na autostradzie)

Z „Zamczyskiem” związanych jest wiele legend. Jedne mówią o tym, że było połączone podziemnymi korytarzami z zamkiem w Dobczycach, inne o tym, że skrywało skarby i zostało wysadzone przez poszukiwaczy kosztowności. Wieża myślenickiego zamku została prawdopodobnie zniszczona w XV wieku, ale są tacy którzy twierdzą że winni są poszukiwacze skarbów.

Legenda „O zamczysku”

Zamczysko (tajemnica myślenicka)

Przed rokiem 1253 na stoku Uklejny pojawiło się kamienne zamczysko, w jego budowie przeszkadzały demony z pobliskich lasów.

Od Ukleja - bartnika pochodzi nazwa myślenickiej Uklejny.

W piwnicach Zamczyska znajdował się skarb, oraz przejście podziemne do zamku w Dobczycach. Podczas gdy królowa Jadwiga przebywała na zamku w Dobczycach został on napadnięty przez zbójnika Charska. Schroniła się ona w tajemniczym korytarzu

i dotarła do Zamczyska gdzie uniknęła niebezpieczeństwa.

W 1460 roku Zamczysko zostało wysadzone miną prochową, lecz do dziś nie wiemy skąd pojawił się proch w tej części świata. Do dziś rezerwat przyrody zalegają ruiny Zamczyska.

Otoczone są lasem jodłowym, świerkami a starzy ludzie powiadają że w ciepłe letnie noce podczas pełni księżyca niesie się po lesie rżenie koni, ciche rozmowy, słychać wydawane komendy i widać jak gdyby miejsca jaśniejsze w lesie, czy to płoną ogniska?

- Spróbujcie teraz na podstawie informacji które znajdziecie powyżej stworzyć własną krzyżówkę.

- z materiałów które posiadacie w domu spróbujcie wykonać makietę zamczyska na Zarabiu.

Po powrocie do szkoły wybierzemy najlepsze prace. 😊