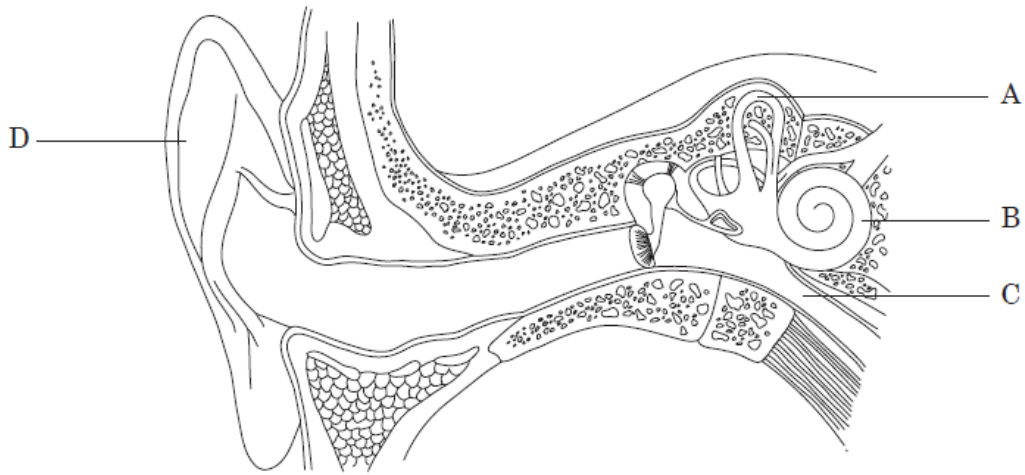


Karta pracy UCHO

1. Ilustracja przedstawia budowę ucha. Napisz nazwy elementów oznaczonych na ilustracji literami A–D oraz podaj ich funkcje.



- A –
- B –
- C –
- D –

2. Uzupełnij schemat przedstawiający powstawanie wrażeń słuchowych.

fala dźwiękowa → → przewód słuchowy zewnętrzny →
→ → młoteczek → kowadełko → →
→ błona okienka owalnego → → →
→ nerw słuchowy →

3. Podaj cztery przykłady negatywnych skutków hałasu.

-
-
-
-

4. Podkreśl elementy ucha tworzące narząd równowagi.

woreczek, ślimak, przewody półkoliste, trąbka słuchowa, młoteczek, kowadełko, łagiewka