

## Karta pracy PTAKI 2



1. Uzupełnij zdania;

a/ Okres godowy ptaków rozpoczynają ....., czyli zaloty związane z poszukiwaniem partnera do rozrodu.

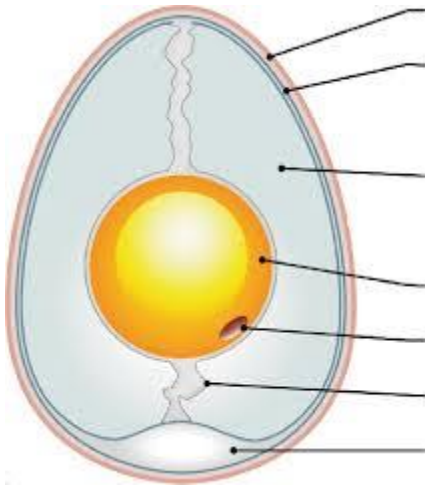
b/Ptaki, to zwierzęta wyłącznie ....., u których występuje zapłodnienie .....

c/Samce wabią partnerki: śpiewem jak skowronek , ..... jak samce pawia lub tańcem, tak czynią np. ....

2. Uzupełnij tabelkę:

Opieka nad potomstwem	Grupa ptaków	Przykłady (minimum 3)	Cechy charakterystyczne
	<b>gniazdowniki</b>		
	<b>zagniazdowniki</b>		

3. Opisz na podanym rysunku budowę jaja ptaka.



4. Uzupełnij tabelkę.

Element budowy jaja	Pełniona funkcja
Tarczka zarodkowa	
Skorupa wapienna	
Komora powietrzna	
Żółtko	
Białko	