

## Klasa 6a i 6b Lekcja – 27.03 2020r.

### TEMAT: Wykresy w arkuszu kalkulacyjnym.

**1. Wykres (diagram) to graficzna prezentacja danych, w której liczbom zapisanym w arkuszu odpowiadają słupki, linie czy wycinki koła.**

Zmiana danych w arkuszu powoduje automatycznie odpowiednią zmianę na wykresie. Wykresy znakomicie ułatwiają przedstawianie i analizę różnych danych.

### 2. Wyróżniamy różnorakie wykresy:

- Wykresy kolumnowe
- Wykresy liniowe
- Wykresy kołowe i pierścieniowe
- Wykresy słupkowe
- Wykresy warstwowe
- Wykresy punktowe
- Inne wykresy

### 3. Opis 3 rodzajów wykresów:

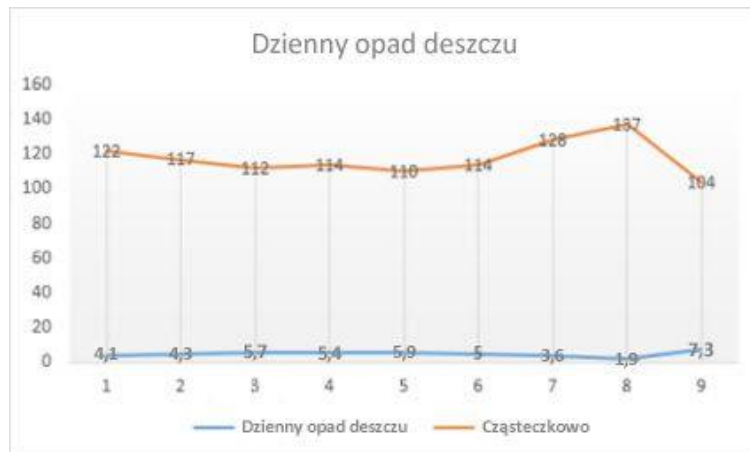
#### Wykresy kolumnowe

Dane rozmieszczone w kolumnach lub wierszach arkusza można przedstawić na wykresie kolumnowym. Zazwyczaj na wykresie kolumnowym kategorie przedstawione są na osi poziomej, a wartości są rozmieszczone na osi pionowej, jak na poniższym wykresie:



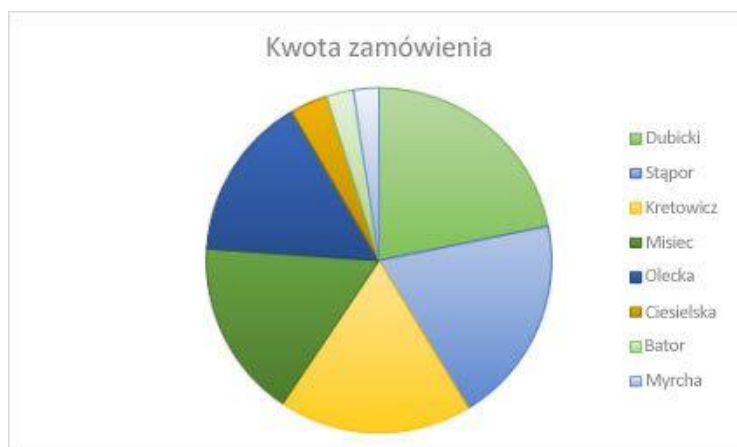
#### Wykresy liniowe

Dane rozmieszczone w kolumnach lub wierszach arkusza można przedstawić na wykresie liniowym. Wykresy liniowe pozwalają zilustrować dane ciągłe w czasie jako rozłożone równomiernie na osi, dlatego doskonale nadają się do przedstawiania zmian w równych odstępach czasu, na przykład miesiącach, tygodniach, kwartałach lub latach.



## Wykresy kołowe / pierścieniowe

Dane rozmieszczone w kolumnach lub wierszach tylko w arkuszu można wykreślić na wykresie pierścieniowym. Podobnie jak wykres kołowy, wykres pierścieniowy przedstawia zależność części do całości, ale może zawierać więcej niż jeden seria danych.



## Zadanie

Otwórz arkusz kalkulacyjny Excel lub Calc. Obejrzyj film jak wstawiać wykresy [LINK](#). Wstaw taką samą tabelę, sformatuj ją (pogrub nagłówki, pokoloruj, wyśrodkuj tekst). Daj obramowanie tabeli. Wstaw wykres słupkowy lub kolumnowy i go sformatuj tak jak na lekcji:

- nadaj i pokoloruj tytuł wykresu
- dodaj tło
- dodaj ramkę (obramówkę) wykresu
- wstaw wartości liczbowe
- dodaj inne kolory (np. zmień legendę, kolor, rozmiar napisów na osi X lub Y)

Nazwij pierwszą zakładkę jako „Wykres 1”.

2. Jako podsumowanie pracy obejrzyj film [pod tym linkiem](#) i wykonaj dowolną tabelę z 3 kolumnami (może być taka jak na filmie, może być własna, lub znaleziona na Internecie). Sugeruję Ci np. zrobienie tabeli:

- pierwsza kolumna nazwisko i imię ucznia
- druga kolumna średnia ocen w I półroczu
- trzecia kolumna średnia ocen na koniec roku

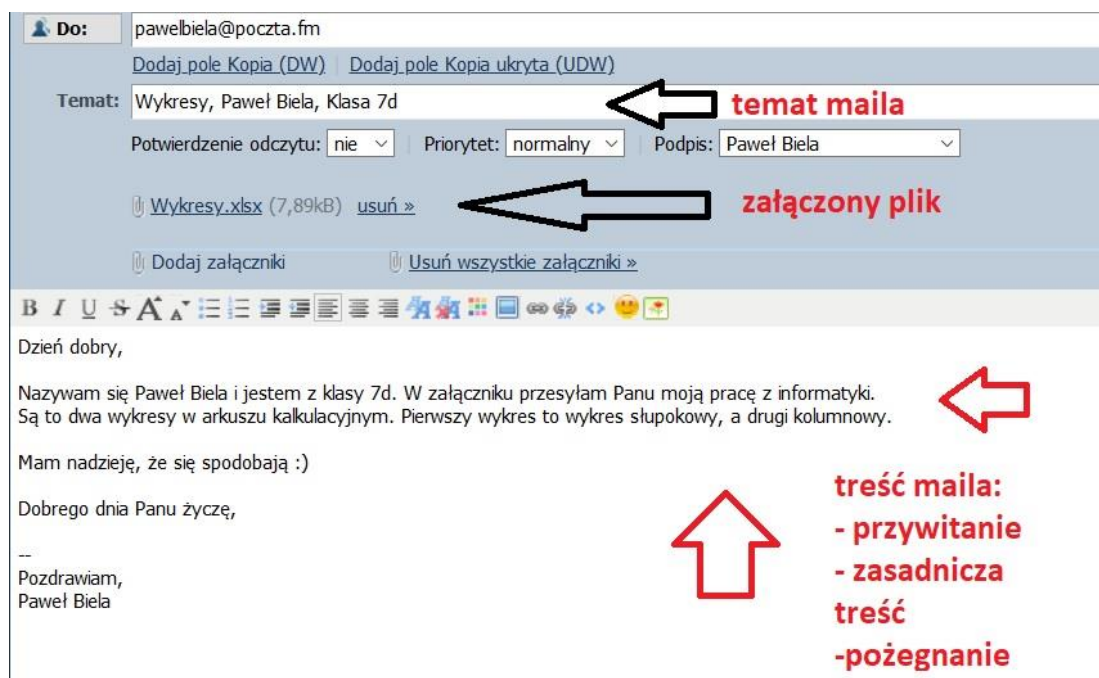
Pamiętaj o sformatowaniu wyglądu tabeli. Poeksperymentuj z wykresem. Pozmieniaj go tak, aby był czytelny ale i kolorowy. Zapisz go na drugiej zakładce pod nazwą „Wykres 2”

Prześlij plik z dwoma wykresami na adres mail [pawelbiela@poczta.fm](mailto:pawelbiela@poczta.fm) lub na dziennik elektroniczny. Termin 2.04.2020.

### **Pamiętaj - KIEDY WYSYŁASZ MAILA:**

- wpisz jego temat: „Wykresy, imię i nazwisko, klasa”; np. Wykresy, Paweł Biela, klasa 6c
- przywitaj się
- napisz treść maila
- pożegnaj się

Przykładowy dobrze napisany mail może wyglądać tak:



W przypadku braku takich możliwości zadanie zostanie ocenione po powrocie do szkoły.

*Życzę przyjemnej pracy, Paweł Biela*

