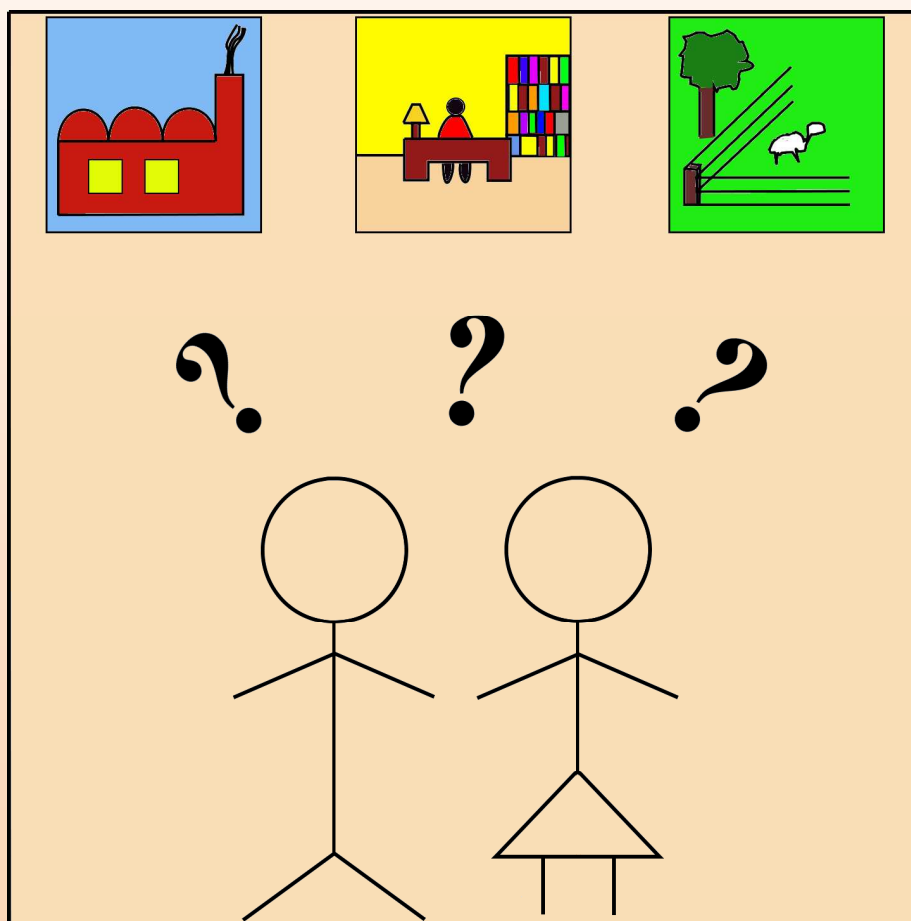




ROZPOZNAWANIE PREDYSPOZYCJI I ZAINTERESOWAŃ – GWARANCJĄ ŻYCIOWEGO SUKCESU

*Test do badania
predyspozycji i zainteresowań uczniów
w szkole podstawowej*



KAPITAŁ LUDZKI
NARODOWA STRATEGIA SPÓJNOŚCI

**MINISTERSTWO
EDUKACJI
NARODOWEJ**

**UNIA EUROPEJSKA
EUROPEJSKI
FUNDUSZ SPOŁECZNY**



Projekt współfinansowany ze środków Europejskiego Funduszu Społecznego i Ministerstwa Edukacji Narodowej w ramach Działania 3.4.3. Programu Operacyjnego Kapitał Ludzki

Kim chciałbyś być w przyszłości?

Na pewno często słyszysz pytanie „Kim chciałbyś być w przyszłości, jaką pracę wykonywać?” Aby Twój wybór był trafny, warto być już dziś zastanowić się i ocenić jakie masz zainteresowania, umiejętności i zdolności, jaki zawód byłby dla Ciebie odpowiedni? **Poniższy test pomoże Ci odpowiedzieć na te pytania.**



Część I

ŚWIAT ZAWODÓW

Zakreśl kółkiem obrazki przedstawiające zawody, które chciałbyś wykonywać. Wskaż jeden, dwa lub trzy ze wszystkich przedstawionych.

Grupa I (człowiek-człowiek)

nauczyciel



sprzedawca



lekarz



policjant



fryzjer



strażak



KAPITAŁ LUDZKI
NARODOWA STRATEGIA SPÓJNOŚCI

MINISTERSTWO
EDUKACJI
NARODOWEJ

UNIA EUROPEJSKA
EUROPEJSKI
FUNDUSZ SPOŁECZNY



Projekt współfinansowany ze środków Europejskiego Funduszu Społecznego i Ministerstwa Edukacji Narodowej w ramach Działania 3.4.3. Programu Operacyjnego Kapitał Ludzki

Grupa II (człowiek-technika)



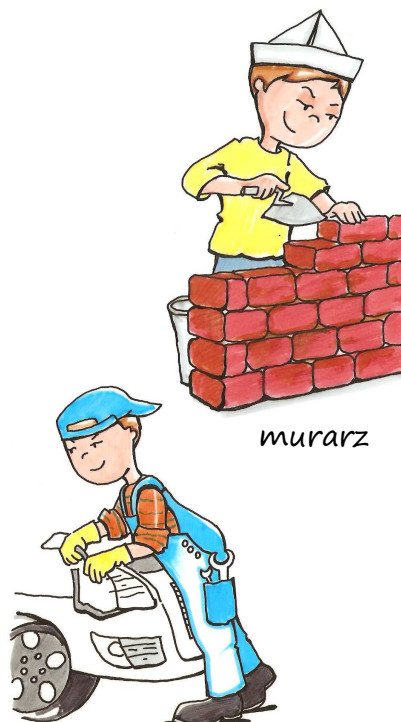
elektryk



inżynier



naukowiec



murarz



mechanik samochodowy



kierowca

Grupa III (człowiek-przyroda)

marynarz



ogrodnik



rolnik

weterynarz



podróżnik



leśnik



Grupa IV (człowiek-dane)



informatyk



księgowy



makler giełdowy



ekonomista

Grupa V (człowiek-działalność artystyczna)



pisarz



malarz



aktor



piosenkarka



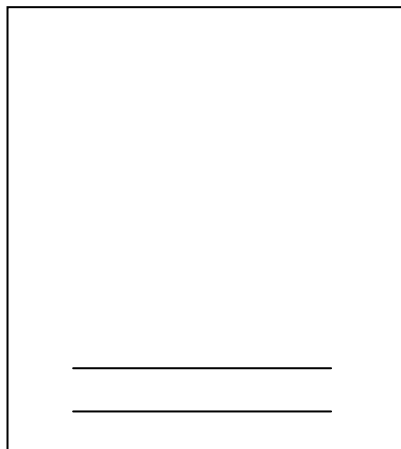
tancerka



muzyk



Jeżeli nie znalazłeś zawodu, który chciałbyś wykonywać, spróbuj go narysować w pustej ramce. Zapytaj nauczyciela lub rodziców, do której grupy zawodów można go zaliczyć?



Jeżeli wybrześ zawody z grupy:

I (człowiek-człowiek)

To wybrześ zawody związane z pracą wymagającą stałego kontaktu z innymi ludźmi. Do tej grupy należą zawody związane z nauczaniem, wychowaniem, handlem, usługami, opieką medyczną, udzielaniem informacji, porad i inne podobne.

II (człowiek-technika)

To wybrześ zawody, w których praca związana jest z przemysłem i obsługą różnych urządzeń. Są to zawody związane z naprawą samochodów, maszyn przemysłowych, elektroniką, budownictwem i inne podobne.

III (człowiek-przyroda)

To wybrześ zawody, w których praca wymaga kontaktu z przyrodą, zwierzętami, roślinami, z ich pielęgnacją, uprawą, hodowlą, a ponadto z różnymi zjawiskami zachodzącymi w przyrodzie. Często wymagają dużej sprawności fizycznej.

IV (człowiek-dane)

To wybrześ zawody związane z naukami ścisłymi, ekonomią, informatyką, matematyką, fizyką i inne podobne.

V (człowiek-działalność artystyczna)

To wybrześ zawody związane z działalnością artystyczną: muzyczną, aktorską, plastyczną, organizacją imprez artystycznych i do nich podobne.

Część II

ZAINTERESOWANIA

Poniżej znajdują się proste pytania. Dotyczą czynności, które lubisz wykonywać. Odpowiadając na pytanie wybierz jedną z trzech odpowiedzi.

Jeśli odpowiadasz twierdząco, otocz kółkiem „TAK”, jeśli odpowiadasz przecząco, otocz kółkiem „NIE”.

Jeśli nie możesz się zdecydować na „tak” lub „nie”, bo nie znasz danej czynności lub nigdy jej nie wykonywałeś, otocz kółkiem znak zapytania „?”

Czy lubisz:

1.	Uczyć się matematyki?	TAK	NIE	?
2.	Pisać wypracowania, wiersze, prowadzić pamiętnik?	TAK	NIE	?
3.	Oglądać programy omawiające techniczne ciekawostki?	TAK	NIE	?
4.	Tańczyć?	TAK	NIE	?
5.	Oglądać filmy przyrodnicze?	TAK	NIE	?
6.	Uczyć się języka polskiego?	TAK	NIE	?
7.	Opiekować się chorymi, podawać im leki?	TAK	NIE	?
8.	Stuchać muzyki?	TAK	NIE	?
9.	Poznawać życie roślin i zwierząt?	TAK	NIE	?
10.	Uczyć się języków obcych, postugiwać się nimi w rozmowie?	TAK	NIE	?
11.	Przygotowywać kanapki, nakrywać do stołu?	TAK	NIE	?
12.	Śpiewać w zespole muzycznym, chórze?	TAK	NIE	?
13.	Rozwiązywać matematyczne zagadki i rebusy?	TAK	NIE	?
14.	Czytać książki, opowiadać o nich?	TAK	NIE	?
15.	Naprawiać różne urządzenia lub maszyny, np. rower?	TAK	NIE	?
16.	Grać na jakimś instrumencie?	TAK	NIE	?
17.	Obserwować przyrodę?	TAK	NIE	?
18.	Oglądać przedstawienia teatralne?	TAK	NIE	?
19.	Pomagać kolegom w odrabianiu lekcji?	TAK	NIE	?
20.	Rysować, malować, robić ilustracje?	TAK	NIE	?



Analiza wyników

Za każdą odpowiedź "tak" otrzymujesz 2 punkty,
za zakreślenie znaku zapytania 1 punkt.

Uwaga! Odpowiedzi "nie" są niepunktowane.

Poniżej znajdują się tabele, do których wpisz punkty uzyskane
z danego pytania (zera nie wpisujemy do tabeli).

Następnie podlicz punkty pod każdą kolumną i zsumuj je.

Matematyczno- przyrodnicze		
Nr	Tak	?
pyt.	2pkt	1pkt
1		
5		
9		
13		
17		
suma		
razem		

Społeczne		
Nr	Tak	?
pyt.	2pkt	1pkt
3		
7		
11		
15		
19		
suma		
razem		

Humanistyczne		
Nr	Tak	?
pyt.	2pkt	1pkt
2		
6		
10		
14		
18		
suma		
razem		

Artystyczne		
Nr	Tak	?
pyt.	2pkt	1pkt
4		
8		
12		
16		
20		
Suma		
Razem		

Przyjrzyj się wynikom. Tabela z najwyższą liczbą punktów określa Twoje
zainteresowania – to, czym się pasjonujesz i co lubisz robić, czym lubisz
się zajmować.

Może kiedyś będziesz pracował w zawodzie, który jest zgodny z Twoimi
zainteresowaniami opisanymi poniżej. Praca wtedy będzie Twoją pasją!



ZAINTERESOWANIA:

1. Matematyczno-przyrodnicze (pyt.1,5,9,13,17).

Przydatne w zawodach związanych z przedmiotami ścisłymi, w obszarze informatyki, ekonomii, rachunkowości, nauczania. Także w pracy z przyrodą i człowiekiem, w zawodach związanych z opieką i pielęgnacją ludzi, uprawą roślin, hodowlą zwierząt, badaniem zjawisk zachodzących w przyrodzie.

2. Humanistyczne (pyt.2,6,10,14,18).

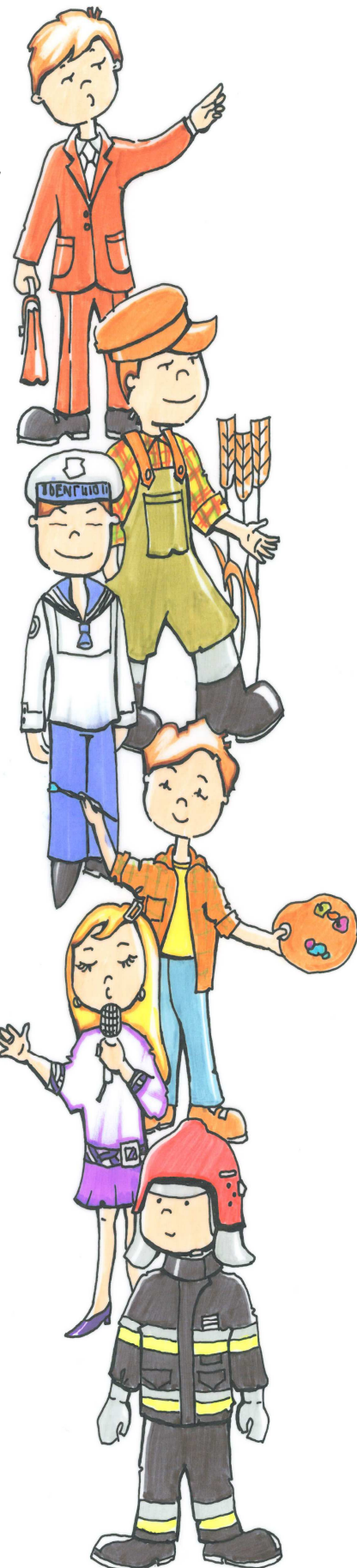
Przydatne są w zawodach, w których pracuje się z człowiekiem, jako klientem, uczniem, pacjentem, w obszarze wychowania, opieki medycznej, handlu i usług, obsługi turystycznej, działalności związanej z udzielaniem porad.

3. Społeczne (pyt.3,7,11,15,19).

Przydatne do pracy z ludźmi i techniką, w zawodach, w których świadczy się różne usługi ludziom, głównie w zakresie żywienia, opieki osobistej, a także w zakresie naprawy i konserwacji różnych urządzeń.

4. Artystyczne (pyt.4,8,12,16,20).

Przydatne do pracy twórczej, w zawodach związanych ze sztuką, reklamą, projektowaniem, organizacją imprez artystycznych.



Część III

TWOJE ZDOLNOŚCI

Przeczytaj uważnie poniższą tabelę, przedstawia ona grupy różnych uzdolnień. Spróbuj ocenić w jakim stopniu Ty posiadasz wymienione poniżej uzdolnienia.

Postaraj się znaleźć swoje mocne strony!

Zaznacz, stawiając krzyżyk w odpowiedniej kratce.

I.	Humanistyczne	Uważam, że potrafię lepiej niż inni	Uważam, że potrafię tak jak inni	Uważam, że nie bardzo mi to wychodzi
1.	Umiem grać na instrumencie muzycznym			
2.	Tańczę lub śpiewam w zespole artystycznym			
3.	Potrafię publicznie recytować wiersze			
4.	Potrafię namalować obrazek			
5.	Łatwo przychodzi mi napisanie wiersza, opowiadania			

II.	Společne	Uważam, że potrafię lepiej niż inni	Uważam, że potrafię tak jak inni	Uważam, że nie bardzo mi to wychodzi
1.	Potrafię pomóc koledze w odrabianiu lekcji			
2.	Potrafię zaopiekować się chorą osobą			
3.	Z łatwością rozmawiam z każdym człowiekiem			
4.	Potrafię sprawić, że w moim towarzystwie ludzie dobrze się czują			
5.	Koledzy/koleżanki często rozmawiają ze mną o swoich sprawach			

III.	Przedsiębiorcze	Uważam, że potrafię lepiej niż inni	Uważam, że potrafię tak jak inni	Uważam, że nie bardzo mi to wychodzi
1.	Potrafię zorganizować w klasie imprezę			
2.	Umiem szybko podejmować decyzje			
3.	Potrafię przekonać innych do swojego zdania			
4.	Potrafię zarobić na drobne wydatki			
5.	Kiedy mam jakiś kłopot, potrafię sobie z nim poradzić			



IV.	Matematyczno -analityczne	Uważam, że potrafię lepiej niż inni	Uważam, że potrafię tak jak inni	Uważam, że nie bardzo mi to wychodzi
1.	Jestem dokładny i systematyczny			
2.	Potrafię korzystać z poczty elektronicznej			
3.	Potrafię dobrze liczyć			
4.	Lubię myśleć i rozwiązywać różne problemy			
5.	Potrafię posługiwać się prostymi narzędziami (młotek, śrubokręt)			

Analiza wyników

Podkreśl zdania, przy których zaznaczyłeś wybór: „Uważam, że potrafię lepiej niż inni”. To są Twoje mocne strony - uzdolnienia, które warto rozwijać i nad którymi warto pracować.

Popatrz jeszcze raz na swoje wyniki.

Zastanów się i porozmawiaj na temat swoich wyborów z rodzicami, starszym rodzeństwem, nauczycielem, którego lubisz. Być może wspólnie będziecie mogli lepiej wykorzystać te informacje.



Dane ucznia:

Imię i nazwisko:

Data i miejsce urodzenia:

Adres:

Nazwa szkoły:

Klasa:





Wnioskodawca:
Powiat Lubański
ul. Mickiewicza 2
59-800 Lubań
tel.: 75 64 64 300
fax: 75 64 64 321

Realizator:
Powiatowe Centrum Edukacyjne
w Lubaniu
Al. Kombatantów 2
59-800 Lubań

Biuro Projektu:
tel.: 75 64 55 349
fax: 75 64 55 340

www.predyspozycjepce.prv.pl
e-mail: predyspozycjepce@gmail.com

Cele projektu:

- Stworzenie i wstandaryzowanie narzędzi diagnostycznych, wspomagających proces rozpoznawania predyspozycji i zainteresowań zawodowych uczniów szkół podstawowych, gimnazjalnych i ponadgimnazjalnych powiatu lubańskiego;
- Wzbogacenie warsztatu pracy doradców zawodowych i pedagogów szkolnych w materiały metodyczne i kompetencje wspomagające proces diagnozowania predyspozycji i zainteresowań zawodowych.



KAPITAŁ LUDZKI
NARODOWA STRATEGIA SPÓJNOŚCI

MINISTERSTWO
EDUKACJI
NARODOWEJ

UNIA EUROPEJSKA
EUROPEJSKI
FUNDUSZ SPOŁECZNY



Projekt współfinansowany ze środków Europejskiego Funduszu Społecznego i Ministerstwa Edukacji Narodowej
w ramach Działania 3.4.3. Programu Operacyjnego Kapitał Ludzki