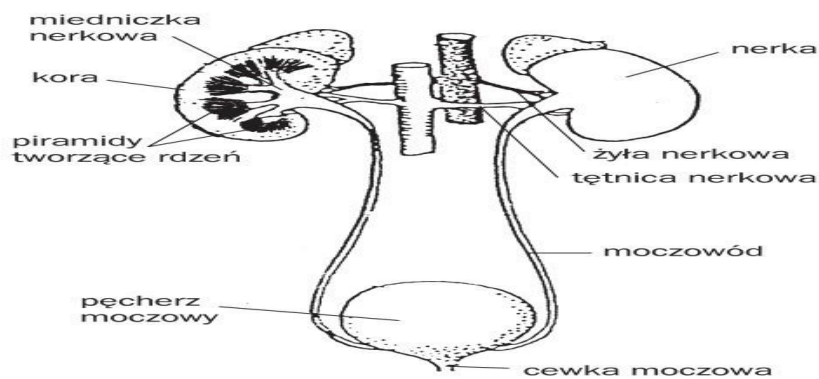


Karta pracy – **WYDALANIE** - biologia klasa 7 część I

- Wydalanie**, to usuwanie poza organizm produktów przemiany materii.  
**Defekacja**, to usuwanie niestrawionych resztek pokarmu
- Produkty przemiany materii i drogi ich usuwania

Wydalanie		
Nerki	Skóra	Płuca

- Rola układu wydalniczego
  - wydalanie zbędnych i szkodliwych produktów przemiany materii
  - regulowanie ilości soli mineralnych w organizmie
  - .....
  - .....
- 

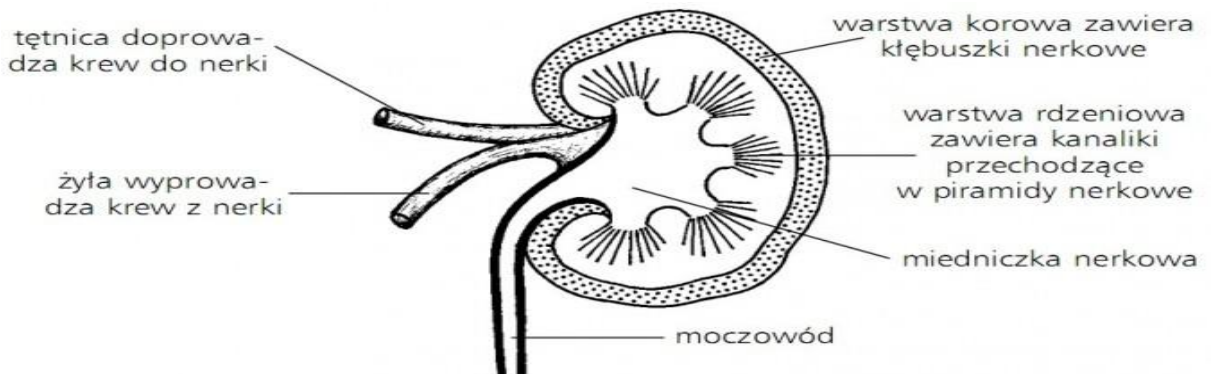


**Układ wydalniczy człowieka**

Uzupełnij

Element układu wydalniczego	Funkcja
Nerki	
Moczowody	
Pęcherz moczowy	
Cewka moczowa	

- Budowa nerki

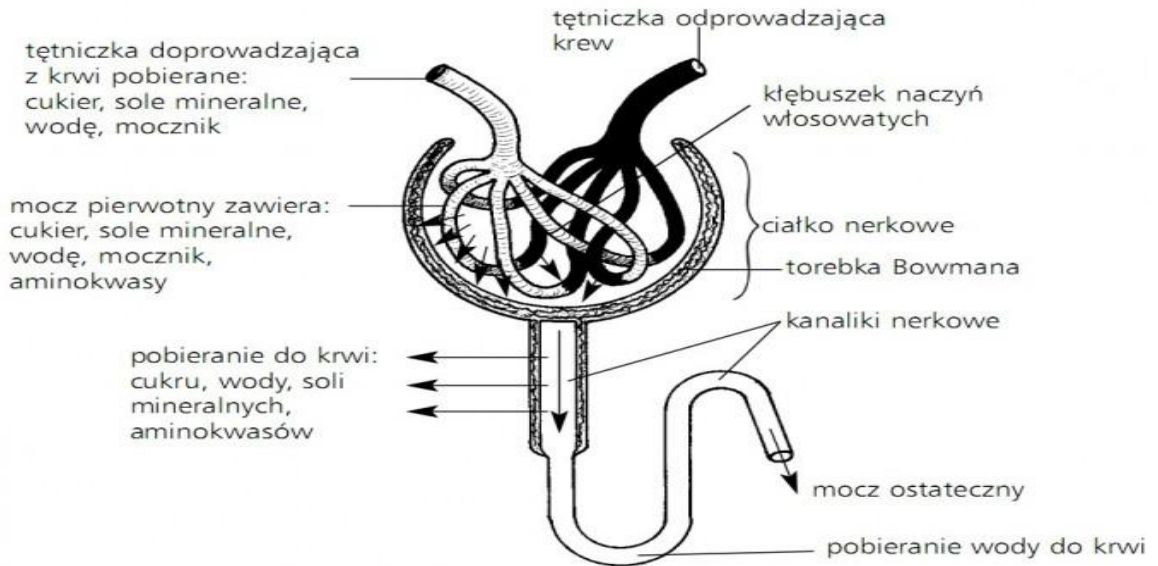


**Przekrój przez nerkę**

Podstawą funkcjonowania nerki jest ....., który zbudowany jest z ;

- a. ...., który jest kłębuszkiem naczyń krwionośnych otoczonych torebką Bowmana
- b. Kanalika krętego

6.



Schemat budowy nefronu i wytwarzania moczu

7. Etapy powstawania moczu

**I etap** to .....- tętniczka doprowadzająca krew do kłębka jest grubsza niż naczynie odprowadzające, dlatego krew przesączając się sływa do torebki otaczającej kłębek, tworząc.....; który zawiera: wodę, mocznik, sole mineralne, cukier.

**II etap** to....., które organizm może jeszcze wykorzystać. Wchłanianie odbywa się w kanalikach krętych. Powstały płyn sływa, jako....., do miedniczek nerkowych.