

Karta pracy GADY

imię nazwisko klasa

1. Uzupełnij zdania:

Większość gadów całe życie spędza na, nieliczne żyją w Lub środowisku

2. Budowa gadów.

Na rysunku zaznacz; a/ pazury b/sucha skóra c/rogowe łuski d/powieki e/tarczki f/kończyny g/ogon



3. Uzupełnij tabelkę mówiącą o przystosowaniu gadów do życia na lądzie.

Element budowy ciała gada	Rodzaj przystosowania
	Szybki, zwinny ruch
Tarczki	Ochrona przed uszkodzeniami i utratą wody
Sucha skóra	Chronią palce, ważne przy poruszaniu się, służą do obrony i ataku, kopania nor
Powieki	Mogą go odrzucać przez co odwracają uwagę napastnika
	Są jedynym narządem oddechowym gadów (silnie unaczynione ściany i budowa gąbczasta)

4. Wyjaśnij, dlaczego większość gadów wybiera stanowiska suche i ciepłe, np. kamienie:

.....

.....

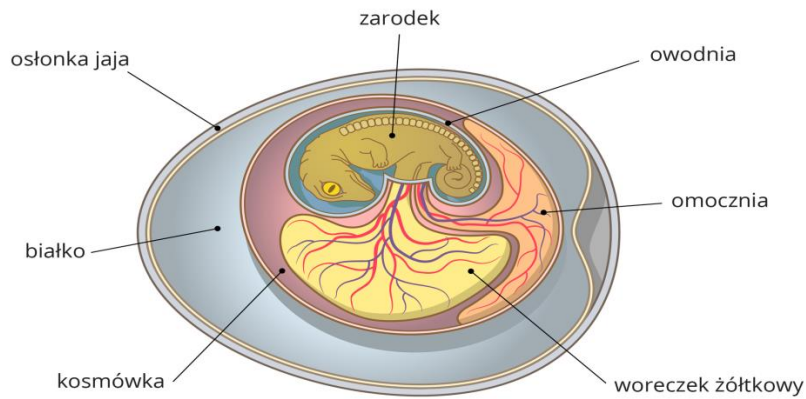
.....

.....

5. Uzupełnij poniższe zdania, które dotyczą rozmnażania gadów:

Gady w większości są zwierzętami..... Występuje u nich zapłodnienie Jaja składają na Występuje u nich rozwój prosty ponieważ potomstwo jest Poza krokodylami większość gadów opiekuje się potomstwem.

6. Poniższy rysunek przedstawia budowę jaja gada.



U gadów po raz pierwszy pojawiają się tzw. **blony płodowe**, które umożliwiają im rozmnażanie w środowisku lądowym. Należą do nich; **owodnia, omocznia i kosmówka**.

Przy każdej z błon napisz jaką pełni ona funkcję

a/ owodnia -

.....

b/ omocznia -

.....

c/ kosmówka -

.....

7. Pomyśl teraz i napisz 4 cechy, które są według Ciebie charakterystyczne dla gadów.

.....

.....

.....

.....