

Karta pracy PTAKI 2



1. Uzupełnij zdania;

a/ Okres godowy ptaków rozpoczynają, czyli zaloty związane z poszukiwaniem partnera do rozrodu.

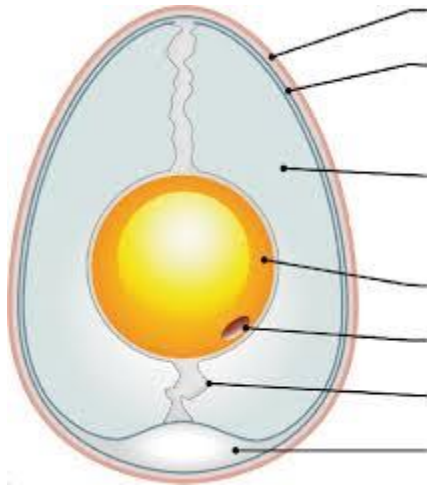
b/Ptaki, to zwierzęta wyłącznie, u których występuje zapłodnienie

c/Samce wabią partnerki: śpiewem jak skowronek , jak samce pawia lub tańcem, tak czynią np.

2. Uzupełnij tabelkę:

Opieka nad potomstwem	Grupa ptaków	Przykłady (minimum 3)	Cechy charakterystyczne
	gniazdowniki		
	zagniazdowniki		

3. Opisz na podanym rysunku budowę jaja ptaka.



4. Uzupełnij tabelkę.

Element budowy jaja	Pełniona funkcja
Tarczka zarodkowa	
Skorupa wapienna	
Komora powietrzna	
Żółtko	
Białko	