

Biologia klasa 5a_28.04

Podaję ważną informację. We wtorek 04.05 napiszemy mały sprawdzian: Korzeń, łodyga i liść. Proszę się nauczyć tych tematów i w poniedziałek sprawdzić informację gdzie będzie go można pobrać, kiedy piszemy, jak odsyłamy. Odebranie wiadomości w poniedziałek będzie potwierdzeniem gotowości do pisania sprawdzianu.

Temat: Mchy

Cele lekcji:

1. Środowisko życia mchów
2. Budowa mchów
3. Cykl rozwojowy mchów
4. Zdolność wchłaniania wody przez mchy
5. Znaczenie mchów w przyrodzie i dla człowieka

Przebieg lekcji:

1. Wykorzystamy do lekcji filmy:

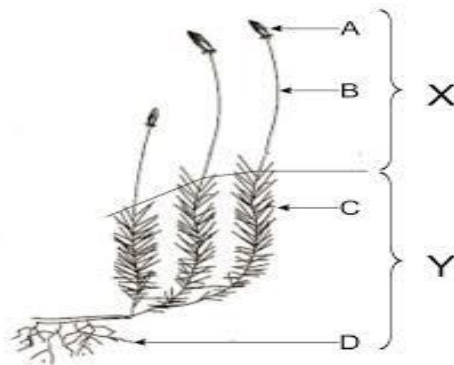
a/ Mchy <https://www.youtube.com/watch?v=3O4xuUbyxOE> (czas 1,15)

b/ Mchy (biologia, szkoła podstawowa) <https://www.youtube.com/watch?v=xXuVjdYz8v4> (czas 8,23)

2. Na podstawie wiedzy z filmów i z pomocą podręcznika wykonaj do zeszytu notatkę według punktów:

a/ Jakie środowisko życia mchów jest najlepsze dla mchów?

b/ Budowa mchów na przykładzie mchu płonnika



c/ Jaką rolę pełnią elementy oznaczone literami A,B,C,D (napisz krótko)

3. Wpisz do zeszytu uzupełnione zdania mówiące o rozmnażaniu mchów.

Mchy rozmnażają się przez, które powstają w na szczycie łodyżki Łodyżka nieulistniona wyrasta latem z łodyżki Z zarodników rozwijają się rośliny. Na szczycie łodyżek tworzą się organy rozmnażania płciowego,to organy rozrodcze męskie (tu powstają plemniki), a,to organy żeńskie (tu powstaje komórka jajowa). Plemniki z kroplą wody docierają do rodni i dochodzi do czyli połączenia komórki jajowej z plemnikiem. W

wyniku tego procesu powstaje Z której powstanie trzonek z zarodnią (łodyżka nieulistniona)

4. Napisz krótko;

a/ Co oznacza, że mchy są organizmami pionierskim

b/ Jakie znaczenie ma fakt, że mchy magazynują duże ilości wody.

5. Dobrze byłoby abyście jako utrwalenie dzisiaj zdobytej wiedzy wykonali w ćwiczeniach zadania:1, 2,3,4 <http://sp5.pila.pl/SP5/wp-content/uploads/zeszyt-cwiczen-puls-zycia-klasa-5-zadania-na-marzec-kwiecien-1.pdf>

Pozdrawiam,

Krystyna Oliwa